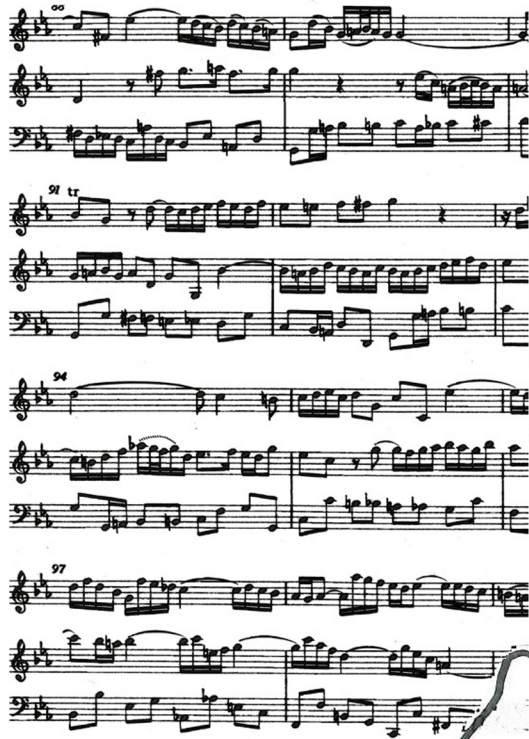


# WEGWIJS IN DE BIBLIOTHEEK

2018-2019



Den ersten besten Mann  
Der ihr in den Weg g  
Der Jüngling is über

Es ist eine alte Geschichte,  
Doch bleibt sie immer neu  
Und wem sie just passiert  
Dem bricht das Herz

Am leuchtenden Sommermorgen  
Geh' ich im Garten um,  
Es flüstern und sprechen die Blumen,  
Ich aber nicht hören.

Es flüstern und sprechen die Blumen,  
Und schau mich an:  
Sei unverschämter nicht böse,  
Du trauriger, blauer Mann!

Illustratie cover: Myriam Voet

## INHOUDSTAFEL

VOORAF	1
BEREIKBAARHEID	2
AANBOD	4
CATALOGI	5
ZOEKEN	7
WERKWIJZE	8
RUBRIEKEN	9
BIBLIOTHEEKREGLEMENT	20
LEENCATEGORIEËN EN TARIEVEN	23

## **VOORAF**

Deze 'Wegwijzer' wil u de weg wijzen naar de bibliotheek en wegwijs maken in de ongemeen rijke collectie die sinds het ontstaan van deze instelling werd opgebouwd. De bibliotheek herbergt een uitgebreide en gevarieerde collectie partituren, boeken, naslagwerken, tijdschriften, handschriften, oude drukken, muziekopnamen en objecten. Partituren en muziekboeken vormen in deze conservatoriumbibliotheek weliswaar het overgrote deel van de collectie, maar ook toneelliteratuur en boeken over dans en ballet. En ook voor een dichtbundel, roman of kunstboek kan je hier terecht.

Sinds 1867 wordt in deze bibliotheek geïnvesteerd en hebben generaties bibliothecarissen en bibliotheekmedewerkers boeken, partituren en tijdschriften ontsloten en onder de aandacht van de gebruikers gebracht. We hopen dan ook dat u hier kan vinden wat u zoekt. Het bibliotheekteam wil u daar graag bij helpen.

**Jan Dewilde**  
bibliothecaris

**Nicole Verbruggen, Kim De Brabander, Annemie Verheyen, Myriam Voet,  
Carla Belis, Charlotte Temmerman**  
medewerkers

## **BEREIKBAARHEID**

### **OPENINGSUREN**

LEESZAAL – BEEL LAAG 2 ½ VERDIEPING

- maandag-dinsdag: 10.00 – 16.00
- woensdag-vrijdag: 10.00 – 20.00
- zaterdag: 14.00 – 20.00
- zondag: 14.00 – 18.00

UITLEENDIENST – **TIJDELIJK VERHUISD**

KAREL OOMSSTRAAT 47A, 2018 ANTWERPEN

- maandag-vrijdag: 10.00 – 12.30 / 13.00 – 16.00

Gesloten op feestdagen, tijdens de kerstvakantie en de zomervakantie  
(raadpleeg voor de specifieke data de website:

<http://www.libraryconservatoryantwerp.be>)

### **ADRES**

Leeszaal: Desguinlei 25, 2018 Antwerpen

Uitleen: Karel Oomsstraat 47A, 2018 Antwerpen, Minervagebouw

### **TELEFOON**

- uitleendienst: 03/244 18 19
- leeszaal: 03/800 01 70
- bibliothecaris: 03/244 18 20

### **E-MAIL**

[jan.dewilde@ap.be](mailto:jan.dewilde@ap.be)

[bibliotheek.kca@ap.be](mailto:bibliotheek.kca@ap.be)

### **VERVOER**

- tram 2, 6; bus 25, 26, 27 - halte *deSingel/conservatorium*
- treinstation Antwerpen Zuid (1 kilometer van het Conservatorium)
- parking: betalend

### **INGANG**

Leeszaal: Hoofdingang Desguinlei 25 – volg de bewegwijzering richting BEEL LAAG. De leeszaal bevindt zich op verdieping 2 ½.

Uitleen: De uitleen is wegens werken aan de toren in het Conservatorium tijdelijk verhuisd naar de Karel Oomsstraat 47A, 2018 Antwerpen (naast de Albert Heijn). Via de oprijlaan gaat u de eerste glazen deur aan de linkerkant binnen. Je vindt de bibliotheek op de tweede verdieping.



Ook op Facebook kan je informatie vinden over onze bibliotheek.  
Volg Bibliotheek Koninklijk Conservatorium Antwerpen via [www.facebook.com](http://www.facebook.com).

## AANBOD

De bibliotheek is verdeeld over drie ruimtes en bestaat uit de leeszaal (Beel Laag), de uitleendienst (5<sup>de</sup>) en het magazijn (6<sup>de</sup>).

In de **leeszaal** zelf vindt men naast naslagwerken zoals encyclopedieën, catalogi, bibliografieën en enkele standaardwerken, ook de lopende jaargangen van tijdschriften. Er zijn eveneens verzamelde uitgaven te raadplegen (bijv. de Neue Bach-Ausgabe of de verzamelde werken van Arnold Schönberg).

Alle werken uit de leeszaal zijn vrij raadpleegbaar, maar kunnen niet uitgeleend worden en niet gekopieerd worden, met uitzondering van verzamelde uitgaven (die kopieën worden de bibliotheekmedewerkers gemaakt).

De publiekscomputers in de leeszaal bieden ook toegang tot elektronische informatiebronnen. Dit betekent dat je kan zoeken in catalogi, encyclopedieën (zoals *Grove Music Online*), databanken (*RIPM*, *RILM*, *JSTOR*) met titels van tijdschriftartikels en *full-text* tijdschriften.

Op de **vijfde verdieping** bevindt zich de uitleendienst. Hier staan de bladmuziek, muziekboeken, boeken over theater, toneelstukken, dichtbundels, romans en boeken over dans en ballet. Alles is geordend volgens een systematische indeling in rubrieken. Zoeken kan via de publiekscomputers, de kaartcatalogus praktische muziek op rubriek, of direct in het open rek. Cd's en dvd's kunnen hier ontleend worden (gratis voor studenten en docenten van het conservatorium).

Op de uitleen kan men ook terecht voor interbibliothecair leenverkeer of *IBL*. De bibliotheek is hiervoor aangesloten bij Impala. Voor meer informatie: raadpleeg de bibliothecaris.

**Opgelet!** De uitleendienst is tijdelijk verhuisd naar de Karel Oomsstraat 47A, 2018 Antwerpen.

Het magazijn op de **zesde verdieping** is niet voor het publiek toegankelijk. Op deze etage bevinden zich vooral de oudere en kostbare werken. Werken die in het magazijn staan, kunnen online worden aangevraagd via de catalogus.

**Opgelet!** Het magazijn is tijdelijk verhuisd naar een depot in Schelle, maar we doen er alles aan om magazijnaanvragen zo vlot mogelijk te laten verlopen. Gelieve werken uit het magazijn wel tijdig aan te vragen, zodat we u zo vlug mogelijk kunnen helpen. U wordt verwittigd wanneer de werken in de leeszaal voor u klaar liggen.

## CATALOGI

De **geautomatiseerde catalogus** bevat alle aanwinsten vanaf 1999 in een uitgebreide beschrijving en ca. 60.000 korte titelbeschrijvingen uit het oude bestand, die stelselmatig worden vervolledigd. In deze catalogus kan je zoeken op volgende sleutels:

- titel of een woord uit de titel
- auteur
- trefwoord
- opusnummer
- toonaard
- bezetting
- ISBN-, ISSN-, ISMN- en lp- of cd-nummers
- uitgever
- taal

Via 'geavanceerd zoeken' kan je deze zoek sleutels combineren (bijv. titel + toonaard) of het zoekresultaat beperken (bijv. alleen werken gepubliceerd na 2000).

Enkele tips:

- Aan elke componist of auteur werd een standaardnaam toegekend om het zoeken te vereenvoudigen (of je nu 'tchaikovsky' of 'tsjaikovski' intikt, je bekomt hetzelfde resultaat).
- Als men de correcte titel kent, kan men zoeken op volledige titel. Aan de recente records zijn ook standaardtitels toegevoegd zodat men maar één keer moet zoeken om 'Die Zauberflöte', 'La flûte enchantée', 'The magic flute' en 'De toverfluit' te vinden.
- Zoeken op een woord uit titel is nuttig als men niet over volledige of precieze gegevens beschikt.
- Gecombineerd zoeken maakt het zoekresultaat veel nauwkeuriger.

De catalogus van de departementsbibliotheek kan je ook *online* consulteren via het researchportaal [www.libraryconservatoryantwerp.be](http://www.libraryconservatoryantwerp.be) > doorklikken op Bibliotheek > catalogi > Catalogus Koninklijk Conservatorium - AP Hogeschool Antwerpen).

Op de **vierde verdieping** kan je de **kaartcatalogus** terug vinden. Deze is volledig tot en met 1998 en is verdeeld in partituren, theoretische werken en audiomaterialen (lp's en cd's).

Voor de *partituren* zijn er twee catalogi:

- alfabetisch op componist; per componist alfabetisch op titel
- alfabetisch op rubriek; per rubriek alfabetisch op componist en titel

Voor de *theoretische werken* zijn er verschillende deelcatalogi:

- *literaire werken*:

- letterkundige werken: alfabetisch op auteur; per auteur alfabetisch op titel
- letterkundige werken: alfabetisch op rubriek; per rubriek alfabetisch op auteur en titel.

- *tijdschriften*:

- per rubriek (TT en TY) alfabetisch op titel; per titel chronologisch per jaargang



- *theoretische werken*:

- alfabetische catalogus op auteur; per auteur alfabetisch op titel
- alfabetische catalogus op rubriek; per rubriek alfabetisch op auteur en titel
- alfabetische catalogus op onderwerp/trefwoord; per onderwerp alfabetisch op auteur en titel (onvolledig!)

Voor de *audiomaterialen* zijn er twee catalogi:

- grammofoonplaten: alfabetisch op componist; per componist op onderverdeling volgens genre
- cd's: alfabetisch op componist

## ZOEKEN

Zoeken in de eigen collectie kan men dus via de geautomatiseerde catalogus en eventueel in de kaartcatalogus. Maar de bibliotheek heeft nog veel meer te bieden. Zo biedt de leeszaal een echte schat aan informatie:

*The New Grove* en *Die Musik in Geschichte und Gegenwart* (MGG) zijn de belangrijkste **algemene muziekencyclopedieën**. Men vindt hierin naast degelijke basisinformatie telkens ook een literatuurlijst met de belangrijkste publicaties over het onderwerp. Bij artikels over componisten wordt bovendien een overzicht van hun oeuvre toegevoegd. Thematische muziekencyclopedieën werken volgens hetzelfde principe, maar richten zich op één deelgebied.

**Algemene muziekgeschiedenissen** zijn vaak ingedeeld per periode en geven normaal gezien uitgebreidere informatie dan de encyclopedieën. Zo staan hier de reeksen *Handbuch der musikalischen Gattungen* en *The New Oxford History of Music*.

**Thematische catalogi** geven telkens een overzicht van het oeuvre van een componist, vaak met een eigen nummering en meestal met incipits. Het bekendste voorbeeld is misschien wel het *Chronologisch-thematisches Verzeichnis sämtlicher Tonwerke W.A. Mozarts* door Ludwig von Köchel.

Er zijn ook **catalogi per instrument, genre, gebied en periode**. Deze zijn telkens verschillend in gebruik en samenstelling. Een mooi voorbeeld is de *Music in Print* reeks (gedrukt én op cd-rom), waarin men onder meer kan zoeken op bezetting.

Via de publiekscomputers in de leeszaal en de uitleendienst kan je ook enkele belangrijke **encyclopedieën en databases** raadplegen, zoals *Grove Music Online*, *RIPM* (Retrospective Index to Music Periodicals, 1800-1950), *RILM* (Répertoire International de Littérature Musicale), *International Bibliography of Theatre & Dance with Full Text* en *Classical Music Library* (een database met tienduizenden muziekopnamen).

*RISM* geeft een overzicht van de bestaande **muzikale bronnen** (tot 1800). Hier kan men dus te weten komen wie welke werken gecomponeerd heeft, in welke bundels ze verschenen zijn en waar de handschriften zich bevinden.

*RILM* en *Music Index* zijn **bibliografieën van muziekliteratuur**. Hier vindt men verwijzingen naar alle recent verschenen literatuur. *The Music Index* excerpert alleen tijdschriften. *RILM* verwijst ook naar boeken en geeft telkens een zeer beknopte samenvatting van de inhoud van de tekst. Online kan men zoeken naar tijdschriftartikels via Anet, de openbare bibliotheken, het Lemmensinstituut, Swetswise, Elsevier, ... Via de catalogi kan men nakijken of het tijdschrift in de bibliotheek aanwezig is, of via interbibliothecair leenverkeer beschikbaar is. *International Bibliography of Theatre & Dance with Full Text* bevat meer dan 60.000 artikels over podiumkunsten.

## WERKWIJZE

Wie graag een werk uit het magazijn wil raadplegen, kan dit online aanvragen via de catalogus. Als je doorklikt op een werk kan je bovenaan 'Documentaanvraag' selecteren. Je wordt dan doorverwezen naar een inlogpagina. Studenten en docenten loggen in met hun e-mailadres van AP en hun wachtwoord. Externen kunnen inloggen met hun kaartnummer en hun geboortedatum (DD/MM/JJJJ).

**Opgelet!** Het magazijn is tijdelijk verhuisd naar een depot in Schelle, maar we doen er alles aan om magazijnaanvragen zo vlot mogelijk te laten verlopen. Gelieve werken uit het magazijn wel tijdig aan te vragen, zodat we u zo vlug mogelijk kunnen helpen. U wordt verwittigd wanneer de werken in de leeszaal voor u klaar liggen.

## RUBRIEKEN

Welke rubrieken zijn er en wat kan men erin vinden? Het rubriekensysteem dateert van 1948 en vormt de basis van de bibliotheek. Zowel op de uitleendienst als in het magazijn is de plaatsing hierop gebaseerd. Enkele rubrieken staan volledig in het magazijn. De meeste rubrieken staan echter verspreid over uitleendienst en magazijn. De juiste locatie van een exemplaar kan men best nakijken in de online catalogus.

**PARTITUREN:** *een alfabetisch overzicht met telkens een samenvatting/systematische indeling van de inhoud*

**ACC:** accordeon, bandoneon, fisarmonica, ...

- werken voor één of meer accordeons
- werken voor accordeon en ander(e) instrument(en) / orkest
- studies en methodes

**BALA:** balalaika

- werken voor één of meer balalaika's
- werken voor balalaika en ander(e) instrument(en) / orkest
- studies en methodes

**BB:** bazuin, trombone, euphonium, saxhoorn

- werken voor één of meer trombones
- werken voor trombone en ander(e) instrument(en) / orkest  
⇒ kamermuziek: zie ook Bka
- studies, methodes, orkeststudies

**BBF:** blokfluit

- werken voor één of meer blokfluiten
- werken voor blokfluit en ander(e) instrument(en) / orkest  
⇒ kamermuziek: zie ook Bka
- studies en methodes

**BC:** klarinet, basklarinet

- werken voor één of meer klarinetten
- werken voor klarinet en ander(e) instrument(en) / orkest  
⇒ kamermuziek: zie ook Bka
- studies, methodes, orkeststudies

**BEI:** beiaard

- werken voor beiaard
- studies, methodes

**BF:** dwarsfluit

- werken voor één of meer fluiten
- werken voor fluit en ander(e) instrument(en) / orkest
- studies, methodes, orkeststudies

**BFA:** fagot, contrafagot

- werken voor één of meer fagotten
- werken voor fagot en ander(e) instrument(en) / orkest  
⇒ kamermuziek: zie ook Bka
- studies, methodes, orkeststudies

**BH:** hoorn, jachthoorn

- werken voor één of meer hoorns
- werken voor hoorn en ander(e) instrument(en) / orkest  
⇒ kamermuziek: zie ook Bka
- studies, methodes, orkeststudies

**BKA:** kamermuziek voor blazers

- vanaf trio's
- grotere bezettingen met hout- of koperblazers

**BO:** hobo, Engelse hoorn

- werken voor één of meer hobo's
- werken voor hobo en ander(e) instrument(en) / orkest  
⇒ kamermuziek: zie ook Bka
- studies, methodes, orkeststudies

**BSAX:** saxofoon

- werken voor één of meer saxofoons
- werken voor saxofoon en ander(e) instrument(en) / orkest  
⇒ kamermuziek: zie ook Bka
- studies, methodes

**BT:** trompet, bugel, piston

- werken voor één of meer trompetten
- werken voor trompet en ander(e) instrument(en) / orkest  
⇒ kamermuziek: zie ook Bka
- studies, methodes, orkeststudies

**BTUBA:** tuba, saxhoorn, sousafoon

- werken voor één of meer tuba's
- werken voor tuba en ander(e) instrument(en) / orkest
- studies, methodes

**DM:** declamatiestukken met muziekbegeleiding

- voordrachten met begeleiding
- spreekstem met begeleiding

**JAZZ-LM:** jazz en lichte muziek (pop, rock, folk)

- werken voor solo instrumenten / zang
- werken voor ensembles
- studies, methodes

**KAM:** kamermuziek voor strijkers of strijkers en blazers

- kwintet - nonet
- grotere bezettingen met of zonder pianobegeleiding  
⇒ kamermuziek met zangstem: zie ZL

**KGR:** gregoriaanse muziek

- gezangen voor de kerkdienst
- methodes voor begeleiding van gregoriaanse gezangen

**KM:** kerkmuziek

- motetten, psalmen
- missen
- gebedenboeken
- gezangen met of zonder begeleiding

**KMKP:** kamermuziek voor piano en strijkers

- kwartetten
- trio's met vierde instrument ad libitum

**KMKS:** kamermuziek voor strijkers

- strijkkwartetten

**KMT:** kamermuziek voor strijkers

- trio's voor strijkers
- trio's voor strijkers en andere instrumenten, behalve piano

**KMTP:** kamermuziek voor piano en strijkers

- trio's voor piano en strijkers/andere instrumenten

**KMV:** kamermuziekverzamelingen in oude druk (magazijn)

- verzamelbundels met trio's, kwartetten,... van diverse componisten
- raadpleging op aanvraag - de werken worden niet uitgeleend

**KV:** kerkmuziekverzamelingen van diverse componisten (magazijn)

- motetten, psalmen
- missen
- gezangen met of zonder begeleiding

**MS:** manuscripten (magazijn)

- handschriften van componisten
- handgeschreven kopieën van onuitgegeven werken
- fotokopieën van handschriften van onuitgegeven werken
- raadpleging op aanvraag - de werken worden niet uitgeleend

**MSC:** musical

- musicals
- klavierreducties

**OH:** fanfare- en harmoniemuziek

- stukken voor fanfare of harmonie
- directiepartituren en materialen
- werken uit het fonds 'Société Royale d'harmonie' zijn raadpleegbaar op aanvraag - de werken worden niet uitgeleend

**OO:** symfonische werken

- werken voor orkest
- partituren en orkestmaterialen - alleen de werken in goede staat worden uitgeleend. Oudere werken zijn alleen nog ter inzage (bijvoorbeeld Belaieff, Simrock, ...)
  - ⇒ opmerking: concerten voor solo-instrumenten horen telkens thuis in de rubriek van het respectievelijke instrument
- werken uit het fonds 'Société Royale d'harmonie' zijn raadpleegbaar op aanvraag - de werken worden niet uitgeleend

**OOZ:** zakpartituren van symfonische werken

- werken voor orkest

**OS:** strijkorkest

- werken voor strijkersensembles
- partituren en materialen

**OSA:** salonmuziek (magazijn)

- salonmuziek
- bewerkingen van orkestwerken voor klein orkest
- de werken worden niet uitgeleend

**SA:** altviol

- werken voor één of meer altviolen
- werken voor altviol en ander(e) instrument(en) / orkest
  - ⇒ kamermuziek: zie ook KAM, KMKP, KMKS, KMT, KMTP
- studies, methodes, orkeststudies

**SB:** contrabas

- werken voor één of meer contrabassen
- werken voor contrabas en ander(e) instrument(en) / orkest  
⇒ kamermuziek: zie ook KAM, KMKP, KMKS, KMT, KMTP
- studies, methodes, orkeststudies

**SC:** cello, viola da gamba

- werken voor één of meer cello's
- werken voor cello en ander(e) instrument(en) / orkest  
⇒ kamermuziek: zie ook KAM, KMKP, KMKS, KMT, KMTP
- studies, methodes, orkeststudies

**SD:** duo's voor strijkers

- werken voor twee verschillende strijkinstrumenten
- werken voor twee verschillende strijkinstrumenten en ander(e) instrument(en) / orkest

**SI:** facsimile

- afdrukken, reproducties, herdrukken van partituren, zang- en luitboeken

**SL:** slagwerk

- werken voor één of meer slaginstrumenten
- percussie-ensemble
- werken voor slaginstrument en ander(e) instrument(en) / orkest
- studies, methodes, orkeststudies

**SO:** notenleer (solfège)

- oefeningen en methodes met of zonder begeleiding
- geschriften over notenleer, theorie
- meerstemmige zangoefeningen en -boekjes
- dictees
- canons

**SSV:** samenspelverzamelingen voor strijkers

- verzamelingen van werken voor drie of meer violen van diverse componisten

**SV:** viool

- werken voor één of meer violen
- werken voor viool en ander(e) instrument(en) / orkest  
⇒ kamermuziek: zie ook KAM, KMKP, KMKS, KMT, KMTP
- studies, methodes, orkeststudies

**TC:** klavecimbel

- werken voor één of meer klavecimbels
- werken voor klavecimbel en ander(e) instrument(en) / orkest
- studies, methodes

**TCV:** klavecimbelverzamelingen

- verzamelingen van voordrachtstukken voor klavecimbel van diverse componisten

**TGI:** gitaar

- werken voor één of meer gitaren
- werken voor gitaar en ander(e) instrument(en) / orkest
- studies, methodes

**THA:** harp

- werken voor één of meer harpen
- werken voor harpen ander(e) instrument(en) / orkest
- studies, methodes, orkeststudies

**TL:** luit

- werken voor één of meer luiten
- werken voor luit en ander(e) instrument(en) / orkest
- studies, methodes
- transcripties voor luit

**TM:** mandoline

- werken voor één of meer mandolines
- werken voor mandoline en ander(e) instrument(en) / orkest
- studies, methodes

**TO:** orgel, harmonium

- werken voor één of meer orgels
- werken voor orgel en ander(e) instrument(en) / orkest
- studies, methodes

**TP:** piano

- werken voor piano tweehandig
- werken voor piano tweehandig en ander(e) instrument(en) / orkest
- studies, orkeststudies

**TPO:** piano

- methodes, oefeningen voor piano tweehandig

**TPT:** piano

- werken voor piano vierhandig
- werken voor twee of meer piano's
- reducties voor piano vierhandig of twee piano's

**TPV:** piano

- verzamelingen van werken voor piano van verschillende componisten

**VARIA:** werken van verschillende aard

- bundels van werken voor verschillende instrumenten
- werken voor instrumenten die niet in andere rubrieken thuishoren

**VU:** verzamelde uitgaven

- van alle werken van één componist
- van alle werken in een bepaald deelgebied (geografisch, periode, ...)
- *Hortus Musicus*, *Antiqua* en andere reeksen geplaatst in open kast op de uitleendienst worden uitgeleend
- verzamelde werken geplaatst in open kast in de leeszaal zijn enkel ter inzage
- verzamelde werken in oude druk zijn raadpleegbaar op aanvraag - de werken worden niet uitgeleend

**ZCA:** cantates

- cantates, oratoria, zangspelen, muziektheater
- sacraal en profaan
- reducties zang-piano  
⇒ zie ook ZP
- orkestpartituren en materiaal
- koormateriaal
- zakpartituren

**ZD:** duo's en trio's voor zang

- liederen voor twee of drie gelijke of gemengde stemmen
- met of zonder begeleiding

**ZG:** gemengd koor

- zang voor gemengde stemmen of gemengd koor
- met of zonder begeleiding
- religieus en profaan



**ZKI:** kinderkoor

- kinderliederen met of zonder begeleiding
- liederen en zangstukken voor kinderkoor met of zonder begeleiding

**ZL:** liederen en aria's

- liederen voor solostem met of zonder begeleiding
- bundels liederen van één componist
- aria's uit opera's in pianoreductie
- kamermuziek met zangstem

**ZLV:** liedverzamelingen

- bundels met liederen en aria's van diverse componisten
- albums per stem
- aria's, volksliederen, nationale hymnen, studentenliederen, ...

**ZM:** mannenkoor

- liederen en koorwerken voor gelijke of gemengde mannenstemmen
- met of zonder begeleiding

**ZO:** opera's en operettes (magazijn)

- orkestpartituren en partijen
- aria's uit opera's met orkestbegeleiding

**ZOE:** zangmethodes

- methodes voor zang
- vocalisen
- zangoefeningen met of zonder begeleiding

**ZP:** cantates, opera's, operettes

⇒ zie ook Zca

**ZVR:** vrouwenkoor

- liederen en koorwerken voor gelijke of gemengde vrouwenstemmen
- met of zonder begeleiding

**THEORETISCHE WERKEN:** *een alfabetisch overzicht met telkens een samenvatting/systematische indeling van de inhoud.*

## 1. MUZIEK

**BG:** biografieën (van componisten, uitvoerders, ...)

- levensbeschrijvingen
- werkbeschrijvingen, analyses
- correspondentie
- Festschriften op naam van de gehuldigde

**CA:** catalogi

- catalogi van uitgevers, componisten, bibliotheken
- muziekbibliografieën
- thematische catalogi
- repertoria instrumenten
- werken uit deze rubriek worden niet uitgeleend

**DR:** drukken

- geschiedenis van drukkunst en boekbinden
- bibliotheekwezen, bibliofilie
- historische drukken in facsimile

**ES:** analyses, muziekesthetiek, muziekfilosofie, varia

- algemene beschouwingen
- programmatoelichtingen
- analyse van stijl, vorm, techniek
- werken met betrekking tot interpretatie
- beschouwingen over muziekkritiek en -analyse
- leren luisteren, muzikale exploraties
- Festschriften
- essays

**FO:** fonetica en fysiologie van de stem

- techniek van de stem, uitspraakleer
- historiek, methodes
- spreekoefeningen

**HIST:** algemene historische werken

**IC:** iconografie

- muziekgeschiedenis in beeld
- afbeeldingen van componisten, instrumenten...

**J-LM:** jazz en lichte muziek

- geschiedenis van de jazz en de lichte muziek
- biografieën

**JB:** jaarboeken

- jaarboeken en jaarverslagen van instellingen
- verslagen van congressen
- jaarboeken van componisten (Bach, Beethoven, ...)
- werken uit deze rubriek worden niet uitgeleend

**KE:** geschriften over religieuze muziek

- gregoriaans: terminologie en methodes
- historiek van de religieuze muziek
- essays
- genres

**KU:** kunstgeschiedenis

- algemene kunst- en cultuurgeschiedenis
- geschiedenis en esthetiek van schilderkunst, beeldhouwkunst, architectuur, ...
- beschouwingen over kunst

**KVC:** archiefmateriaal Koninklijk Vlaams Conservatorium

- Foto's, brochures, programma's, ...
- werken uit deze rubriek worden niet uitgeleend

**LI:** geschriften over het lied

- geschiedenis van het lied
- liedboeken
- handboeken volksliederen

**LZ:** libretto's

- teksten van zangspelen, oratoria, cantates
- tekstboeken van opera (geordend volgens componist)
- teksten en vertalingen van liederen

**MG:** muziekgeschiedenis

- algemene werken
- werken per stijlperiode / land / genre
- handboeken
- muziekgeschiedenis in voorbeelden

**PAL:** paleografie

- muzieknnotaties
- facsimile's
- geschiedenis van de paleografie

**PED:** pedagogische werken

- algemene werken over pedagogie, psychologie
- muziekpedagogie, -psychologie, psychoanalyse, sociologie
- onderwijsmethodes

**PROG:** programma's

- programmaboeken en -brochures
- concerten, festivals, openbare examens  
⇒ zie ook: KVC
- werken uit deze rubriek worden niet uitgeleend

**SCRI:** scripties

- eindwerken van studenten

**SP:** speeltuigen

- geschiedenis, bouw en restauratie van muziekinstrumenten
- catalogi van instrumentencollecties

**TEK:** techniek

- techniek bij het bespelen van instrumenten
- zang- en koortechniek
- techniek orkestdirectie
- pedagogische werken over muziekonderwijs
- historiek van methodes

**TH:** theorie

- theorie van de muziek: geschiedenis, methodes, traktaten
- harmonie: geschiedenis, methodes en oefenboeken, traktaten
- contrapunt en fuga: methodes en oefeningen
- muzikale vormleer en structuur
- compositieleer
- orkestratie, instrumentatie
- partituurlezen
- improvisatie: methodes

**TY:** tijdschriften

**WE:** wetenschap

- akoestiek
- computer en muziek
- elektronische muziek
- muziekpsychologie en pedagogie

**WO:** woordenboeken

- algemene encyclopedieën
- muziekencyclopedieën
- woordenboeken
- werken uit deze rubriek worden niet uitgeleend

## **2. TONEEL, FILM en LITERATUUR**

**LBG:** biografieën van auteurs

**LE:** letterkundige werken

- proza
- romans
- brieven, essays

**LED:** Duitse letterkunde

**LEE:** Engelse letterkunde

**LEF:** Franse letterkunde

**LG:** literatuurgeschiedenis

- geschiedenis en ontwikkeling van de letterkunde
- genrebeschrijvingen, biografieën
- letterkundige beschouwingen

**LP:** poëzie

**TA:** toneel algemeen

**TBG:** toneel biografieën

**TD:** toneel

- Duitstalige toneelwerken

**TDID:** toneel didactiek

**TE:** toneel

- Engelstalige toneelwerken

**TF:** toneel

- Franstalige toneelwerken

**TG:** toneelgeschiedenis

- geschiedenis van het toneel

**TK:** toneelkostuums

**TKJT:** kinder- en jeugdtonaal

**TMIME:** mime

**TN – TV (magazijn):** toneel

- Nederlandstalige toneelwerken

**TREG:** toneelregie en –techniek

**TSCR:** scripties

- eindwerken van studenten

**TTEK:** acteertechniek

**TVARIA:** toneel varia

**TWO:** toneel encyclopedieën en naslagwerken

**FILM:** filmgeschiedenis en -scenario's

### 3. DANS

**DA:** dans algemeen

**DAM:** dans musicals

**DANA:** anatomie en lichaamsverzorging

**DAP:** dans partituren

**DBG:** biografieën van dansers en choreografen

**DDID:** dansdidactiek en -opleiding

**DG:** geschiedenis van de dans

**DGEZ:** dansgezelschappen, balletcompagnies

**DMET:** methode en techniek van de dans

**DNOT:** dansnotatie en –analyse

**DSCRI:** scripties

- eindwerken van studenten

**DVARIA:** dans varia

**TY:** tijdschriften (magazijn of leeszaal)

**DWO:** woordenboeken en encyclopedieën (enkel leeszaal)

# **Bibliotheekreglement Koninklijk Conservatorium Artesis Plantijn Hogeschool Antwerpen**

## **1. Toegang**

De bibliotheek is vrij toegankelijk voor studenten en personeel van de Artesis Plantijn Hogeschool Antwerpen, maar evenzeer voor externen. Gebruikers dienen zich steeds te kunnen identificeren door middel van hun studenten- of personeelskaart of (voor externen) via hun identiteitskaart.

Personeel, studenten, emeriti, gepensioneerden en afgestudeerden van de Associatie Universiteit & hogescholen Antwerpen (AUHA) hebben vrije toegang tot alle bibliotheken van de AUHA. Externen betalen een jaarlijks lidgeld.

## **2. Openingsdagen en -uren**

De openingsdagen en -uren worden bepaald door de bibliothecaris en de departementsraad. Ze worden aangekondigd aan de ingang van de bibliotheek en op de website ([www.libraryconservatoryantwerp.be](http://www.libraryconservatoryantwerp.be) en [www.ap.be/bibliotheken](http://www.ap.be/bibliotheken)).

## **3. Gedragscode**

- In de bibliotheek dient iedere activiteit vermeden te worden die de andere lezers of de werking van de bibliotheek kan storen. Alleen activiteiten in verband met studie en onderzoek zijn toegelaten.
- In de leeszaal en de uitleendienst mogen geen tassen of jassen meegenomen worden.
- In de leeszaal krijgen gebruikers in ruil voor identiteitskaart een sleutel voor een locker.
- Er mag niet gerookt, gegeten of gedronken worden.
- Het is niet toegelaten te telefoneren of naar muziek te luisteren.
- Werken dienen met alle zorg te worden behandeld. De gebruiker mag in de werken geen vlekken, vouwen of aantekeningen maken.
- Tijdens de raadpleging van manuscripten of kostbare werken mag enkel een potlood gebruikt worden.
- Wanneer publicaties (boeken, partituren, opnamen) grotendeels op bronnen uit de bibliotheek gebaseerd zijn, dient één exemplaar in de bibliotheek gedeponneerd te worden.
- Werken mogen niet uit de bibliotheek en leeszaal verwijderd worden tenzij in toegestane leen.
- Bij het buitengaan dienen de lezers zich spontaan te melden voor de leenprocedure en/of controle van hun boekenbezit.
- Bezoekers die ten onrechte werken uit de leeszaal of bibliotheek verwijderen of controle weigeren, kunnen de toegang tot de bibliotheek worden ontzegd.
- De bibliotheek is niet aansprakelijk voor beschadiging of ontvreemding van achtergelaten bezittingen.

## **4. Computergebruik**

- Alleen activiteiten in verband met onderwijs- en onderzoeksopdrachten zijn toegelaten.

- Elektronische databanken mogen enkel gebruikt worden onder de voorwaarden die door de uitgevers zijn opgelegd. Paswoorden mogen niet aan externen worden doorgegeven.

## **5. Leen**

- Studenten en personeel van AP hebben op vertoon van hun geldige studentenkaart of personeelskaart gratis leenrecht. Oud-studenten hebben, na gratis inschrijving, leenrecht.
- Studenten en personeel van de AUHA hebben op vertoon van hun geldige studentenkaart of personeelskaart gratis leenrecht.
- Externen kunnen leenrecht bekomen na inschrijving en betaling van het jaarlijkse lidgeld.
- Worden in de regel niet uitgeleend :  
werken zoals tijdschriften, referentiewerken, encyclopedieën, losbladige werken, ongepubliceerde eindwerken, handschriften, archivalia, historische collecties en titels waarvan de bibliothecaris heeft aangeduid dat deze niet uitleenbaar zijn. Uitzonderingen kunnen gemotiveerd worden aangevraagd bij de bibliothecaris.
- De lener moet bij ontvangst het werk nazien en ernstige beschadigingen doen vaststellen, anders wordt verondersteld dat hij het werk in goede staat heeft ontvangen. Beschadigde of verloren werken dienen te worden vergoed of te worden vervangen.
- De lener blijft verantwoordelijk voor elk geleend werk. Geleende werken mogen niet aan anderen worden doorgegeven.
- Verlenging van de leen is maximaal twee keer mogelijk, voor zover geen andere lezer het werk heeft aangevraagd. Verlengingen dienen te gebeuren voor het verstrijken van de normale uitleentermijn.
- De bibliothecaris kan steeds een ontleend werk terugvragen.
- Reservatie van ontleende werken kan gebeuren via de bibliotheekwebsite, per mail, telefonisch en aan de balie.
- Elk geleend werk dient uiterlijk op de datum van het verstrijken van de leenperiode ingeleverd te worden, zoniet is een boete verschuldigd.
- Er worden rappels gestuurd voor te laat ingeleverde werken.
- De lener kan geen werken ontlene zolang de verschuldigde boete niet betaald is.
- Het niet terugbezorgen van ontleende werken wordt beschouwd als diefstal.

## **6. Interbibliothecaire leen en documentleverantie**

- Publicaties kunnen interbibliothecair worden aangevraagd door de bibliothecaris en onder aanvaarding van de ter zake geldende interbibliothecaire akkoorden.
- Boeken via IBL kunnen nooit worden ontleend en moeten in de bibliotheek geconsulteerd worden. Tijdschriftartikels worden in fotokopie geleverd.
- Alleen geregistreerde gebruikers kunnen gebruik maken van IBL.
- Studenten en personeel van AP dienen IBL-aanvragen te plaatsen in hun eigen departementsbibliotheek.

## **6. Fotokopieën, digitale foto's en scans**

- Fotokopieën, digitale foto's en scans mogen slechts gebruikt worden voor kopieën die door de wetgeving terzake zijn toegelaten.



- Gedigitaliseerde werken waarvan de rechten toebehoren aan de bibliotheek, mogen op geen enkele manier gereproduceerd of opgenomen worden, zonder toestemming van de bibliothecaris. Voor andere werken is de toestemming van de auteur of de uitgever vereist.
- Lezers moeten voorzichtigheid in acht nemen bij het kopiëren en fotograferen van de werken, zodat die niet beschadigd worden. De kosten vallen ten laste van de gebruiker.
- Verzamelde uitgaven, kostbare en beschadigde werken, grote volumes en publicaties van vóór 1950 mogen niet gekopieerd worden. Er kan toelating gevraagd worden om deze werken toch door het bibliotheekpersoneel te laten kopiëren of scannen.
- Studenten en docenten kunnen kopiëren met hun studenten- of personeelskaart nadat ze deze opgeladen hebben via de website <https://webdeposit.ap.be>.
- Externe gebruikers kunnen een printkaart voor 7€ kopen (2€ aankoop kaart, 5€ om te kopiëren).

### **8. Mogelijke maatregelen**

- Bij inbreuken is het tuchtreglement (artikel 22.5 uit het onderwijs- en examenreglement) van toepassing.
- Bij niet-betaling van de boete kan de lezer (tijdelijk) de toegang tot de bibliotheek worden ontzegd.
- Diefstal, beschadiging, het verbergen van werken of andere zware inbreuken op het bibliotheekreglement kunnen bestraft worden met onmiddellijke uitsluiting uit de bibliotheek voor een onbepaalde termijn.
- Eventuele sancties worden genomen door de bibliothecaris in overleg met de betrokken departementsraad.

### **9. Privacy**

- Privacy i.v.m. persoonsgegevens gebruikt voor geautomatiseerde verwerking van de bruikleen wordt gegarandeerd conform de wet van 08.12.1992.
- Zowel in de leeszaal als in de uitleendienst hangen camera's.

### **10. Uitzonderingen**

De bibliothecaris en de departementsraad kunnen uitzonderingen toestaan op dit reglement.

## Departementale aanvulling: leencategorieën en tarieven

### 1. Leencategorieën en inschrijvingsgeld

Studenten AP	10 volumes/3 weken	gratis
Docenten en personeel AP	10 volumes/3 weken	gratis
Alumni	5 volumes/3 weken	gratis
Gepensioneerden	5 volumes/3 weken	gratis
Docenten kunsthumaniora	10 volumes/3 weken	gratis
Studenten Kunsthumaniora	5 volumes/3 weken	gratis
Studenten, docenten en gepensioneerden van de Associatie Antwerpen	5 volumes/3 weken	gratis
Externen	5 volumes/3 weken	€ 10
Afgestudeerden Associatie Antwerpen	5 volumes/3 weken	€ 5

### 2. Tarieven

- Fotokopieën: € 0,07 per pagina (wordt automatisch in mindering gebracht op je kaart) / € 0,15 per pagina indien de kopieën door het personeel worden gemaakt (bijv. bij fragiele werken)
- Printen: € 0,07 per pagina (wordt automatisch in mindering gebracht op je kaart)
- Digitale foto's (van niet kostbare werken): € 0,50 reproductierecht per werk
- Scans en digitale foto's (door het bibliotheekpersoneel):
  - bezorgd per mail: € 0,30
  - uitgeprint: € 0,40
  - op cd-r: € 1 + € 0,30 per blad
- Ontlenen van koor- en orkestmateriaal vanaf 11 partijen: € 25 leengeld en € 50 waarborg
- Ontlenen cd's door externen: € 0,50 per cd
- Ontlenen dvd's door externen: € 1 per dvd

### 3. Boetes

eerste rappel (eerste dag na het overschrijden van de leentermijn)

kost: € 1,20

10 dagen oplopende boete

- vanaf de vijfde dag na het overschrijden van de leentermijn
- € 0,10
- maximum: € 1 per boek

tweede rappel (15 werkdagen na het overschrijden van de leentermijn)

kost: € 2,50

derde rappel (30 werkdagen na het overschrijden van de leentermijn)

kost: € 5

automatische schorsing

Indien de boeken niet worden teruggebracht, kan dit juridische gevolgen hebben.

**Nota bene: de eerste rappel wordt via mail (enkel AP-adres!) doorgestuurd.**

#### **4. Vergoeding beschadigd en verloren materiaal**

Wanneer beschadigd of verloren materiaal niet door de lezer zelf vervangen kan worden, dient de waarde ervan te worden vergoed en wordt bovendien € 10 administratiekosten aangerekend.

Indien kostbare werken bij raadpleging worden beschadigd, dan worden de restauratiekosten verhaald op de lezer.

#### **5. IBL - documentleverantie**

Voor IBL-aanvragen voor studenten, personeel en anderen gelden de door het IBL-netwerk bepaalde tarieven